

Auf unsrer Wiese gehet was

Heinrich Hoffman von Fallersleben

Volkslied



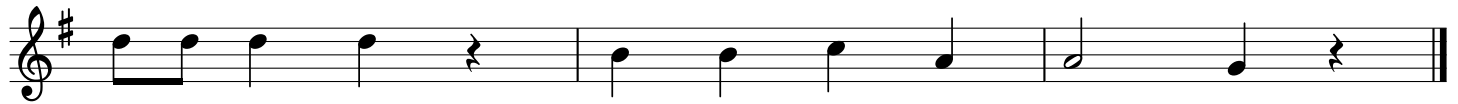
Auf un - s'rer Wie - se ge - het was, wa - tet durch die
hat ein schwarz - weiß Röck - lein an und trägt ro - te

4



Sümp - fe. Es
Strümp - fe. Fängt die Frö - sche schnapp, schnapp, schnapp. Klap - pert lus - tig

8



klap - per di klapp. Wer kann das er - ra - ten?

Ihr denkt, das ist der Klapperstorch
wudet durch die Sümpfe.
Er hat ein schwarz-weiß Röcklein an
und trägt rote Strümpfe
Fängt die Frösche, schnapp, schnapp, schnapp
Klappert lustig klapper di klapp
Nein, das ist die Störchin.